

# PATIO 4 ALLSEASONS



## PATIO 4 ALLSEASONS

Het creëren van een eigen outdoor cocoon is met een ware opmars bezig. Buiten koken, barbecuën, eten, loungen, sporten en wellness spelen een steeds belangrijkere rol in ieders leven. Met de PATIO 4 ALLSEASONS worden alle facetten van het buitenleven optimaal benut.

Regen, uv-licht, sneeuw en overvliegende vogels kunnen uw kostbare outdoor producten een behoorlijke schade toebrengen. De PATIO 4 ALLSEASONS biedt optimale bescherming bij één of meerdere van deze omstandigheden.

Bij de ontwikkeling van de PATIO 4 ALLSEASONS is veel aandacht besteed aan de kwaliteit van afwerking, degelijkheid en design. Zo zijn de verschillende onderdelen goed doordacht in de structuur verwerkt. De details maken van de PATIO 4 ALLSEASONS een uniek, strak- en modern geheel. Daarbij laat de patio zich gemakkelijk integreren met de meest uiteenlopende stijlen van klassiek, modern of hedendaags. De vrije doorgangen kunnen met luxe wanden uitgebreid worden.

De voorziene materialen zijn slijtvast, bestand tegen extreme weersomstandigheden en behoeven daarbij weinig onderhoud.

In alle RAL kleuren te verkrijgen.



- Multifunctioneel
- Maximaal lichtbehoud
- Onderhoudsvriendelijk
- Hoogwaardige afwerking
- Zonwerend en waterdicht
- Duurzaam materiaalgebruik
- Vrijstaande- of gevelmontage



**FR**

flatroof

trendy en stoere  
materialen passen  
in elke architectuur



meer  
transparantie  
door slimline  
dakdragers

**GR**

glassroof

# ONTDEK ALLE MOGELIJKHEDEN



## Buitenkeuken

Het plaatsen van een maatwerk buitenkeuken refereerd aan de materialen van de PATIO 4 ALLSEASONS. Met voorbereidingen als elektra en water dient rekening gehouden te worden.

## Jacuzzi

Het aanleggen van rails voor het naar buiten en binnen schuiven van de jacuzzi. Het gewenste stroompunt dient vooraf te worden bepaald om de bekabeling zoveel mogelijk aan het zicht te onttrekken.



## Sauna

Het plaatsen van een buitensauna maakt van uw patio een echte wellness ruimte. De ombouw wordt afgestemd op de materialen van de patio. Het gewenste elektra punt dient in de voorbereiding opgenomen te worden.

## Buitendouche

Het plaatsen van een buitendouche behoort tevens tot de mogelijkheden. Warm- en koud water leidingen dienen van te voren aangelegd te worden. Zo kan de buitendouche direct of later op een eenvoudige manier gemonteerd worden.





## LUXE WANDEN

Door het plaatsen van luxe wanden maakt u van uw patio een waardige tuinkamer. De wanden bieden optimale bescherming bij onaangename weersomstandigheden en bevorderen uw privacy. Waar de meeste wanden een beperking hebben bij de maatvoering en profielkleuren, laten deze luxe wanden zich gemakkelijk integreren. Zo kunt u helemaal uw eigen touch eraan geven!

# MAAK UW EIGEN COMBINATIE

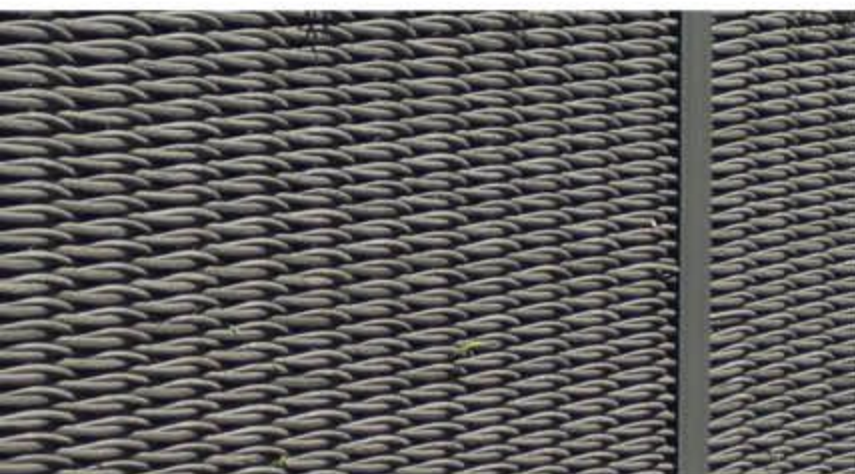
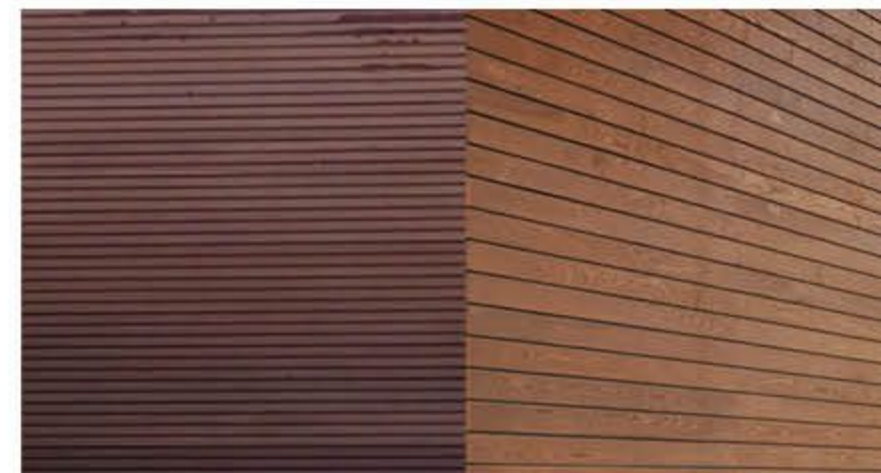


## Polyester wand

De kant-en-klare kunststof wanden zijn echte eyecatchers en niet van origineel stucwerk te onderscheiden. Het materiaal is gemakkelijk te onderhouden, UV- en vorstbestendig, verrassend licht en toch oersterk, en zijn in elke RAL kleur te verkrijgen.

## Houten wand

Bij de thermisch houten wanden kunt u kiezen uit tripple- of vlakke panelen. De eerstgenoemden beschikken over één zichtzijde, terwijl de laatstgenoemden voorzien zijn van twee afwerkanten. Beide panelen hebben door een bijzondere voorbehandeling een hoge duurzaamheid. Met speciale olie kan het hout op gewenste kleur gebracht worden. Zonder olie zal een natuurlijke vergrijzing optreden.



## Kunststof vlechtwerkscherm

De kunststof vlechtwerkschermen bestaan uit enkel- of dubbel vlecht en zijn in meerdere kleurvarianten verkrijgbaar. De kunststof vlechten zijn vervaardigd van hoogwaardig materiaal en onderhoudsvrij. Het vlechtwerk wordt verwerkt in een stalen frame en is in elke RAL kleur te verkrijgen.

## Glazen wand

De glazen schuifwand bestaat uit meerdere transparante schuifpanelen die regen en wind buiten houden. Het glas zorgt bij een zonnige dag voor een aangename opwarming van de binnenruimte. De vleugels kunnen extra voorzien worden van grepen, tochtborstels en sloten.



# SUPPLEMENTEN



## Daglichtbuis

In het dak van de PATIO 4 ALLSEASONS kunnen meerdere daglichtbuisen aangebracht worden. Deze buizen zorgen overdag voor een imposant spectrum aan daglicht. Verlichting in de avond is tevens mogelijk door het aanbrengen van een verlichtingsarmatuur. De besturing geschiedt via een dimbare handzender.

## Terrasverwarming

Infra-rood stralers dragen bij aan een snelle en aangename warmte van de binnenruimte. Deze midden-golf terrasverwarmers beschikken over een efficiënte verwarming met een minimale lichtemissie. Zo behoudt u maximale sfeer in uw patio .



## LED-strip

Dimbare LED-strips kunnen aan de binnenzijde van het kader voorzien worden. Het is mogelijk de strips met twee kleurige LED verlichting doorlopend te plaatsen. Het warm witte licht zorgt voor meer sfeer in de ruimte, terwijl het puur witte licht meer de functionaliteit bevordert.

## Windvaste screen

De windvaste screen is bij een gesloten positie zon-, wind en insectenwerend. Het zonwerende doek heeft een speciale afboording met een symmetrische rits. Op die manier zit het geheel stevig vast in beide zijgeleiders. De doeken zijn in meerdere kleurvarianten verkrijgbaar en zorgen voor een mooie integratie.

